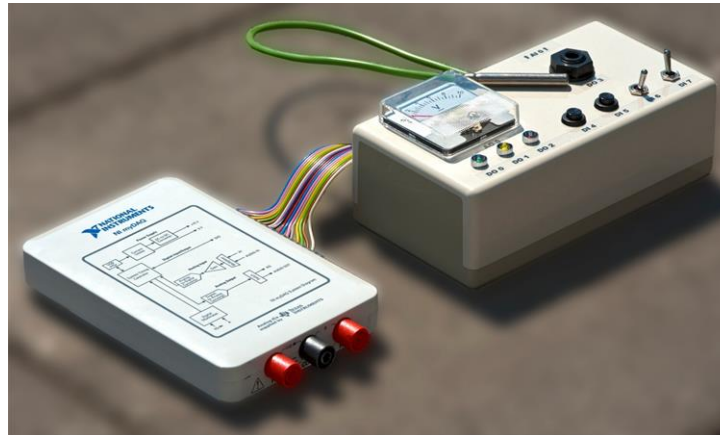
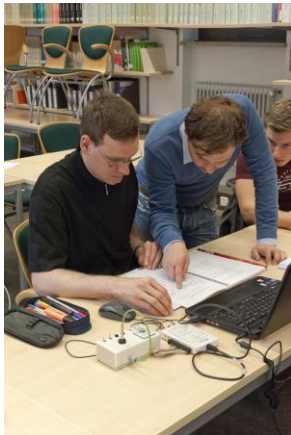


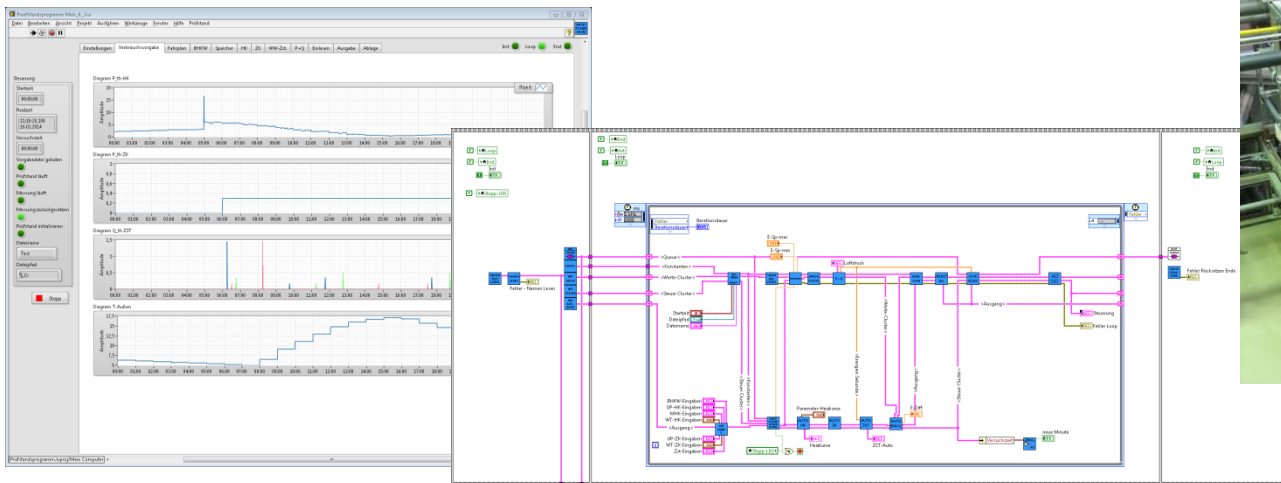
Praktikum LabVIEW in der Energiewirtschaft



Was ist LabVIEW?



- Grafische Programmierumgebung
- Gut geeignet für Mess-, Prüf-, Steuer- und Regelsysteme
- Wird für Laborversuche, Feldmessungen und Prüfstände eingesetzt
- Zentrales Element des CoSES-Labors



Zeitplan für das Wintersemester 2018/19

- Blockpraktikum: 23.09. bis 27.09.2019
- Vertiefung: 30.09. bis 04.10.2019 (eigenständig)
- CLAD-Prüfung: 07.10.2019

Zeitplan Praktikum „LabVIEW in der Energiewirtschaft“						
Montag	Dienstag	Mittwoch	Donnerstag	Freitag		
08:00 - 12:00 Grundlagen Einführung in LabVIEW (LabVIEW Core 1)	08:00 - 12:00 Grundlagen Einführung in LabVIEW (LabVIEW Core 1)	08:00 - 09:00 Projekt Vorstellung der Aufgaben 09:00 - 12:00 Projekt selbständige Bearbeitung des Programmierprojekts	08:00 - 12:00 Projekt selbständige Bearbeitung des Programmierprojekts	08:00 - 12:00 Projekt Vorbereitung der Abschlusspräsentationen		
12:00 - 13:00 Mittagspause	12:00 - 13:00 Mittagspause	12:00 - 13:00 Mittagspause	12:00 - 13:00 Mittagspause	12:00 - 13:00 Mittagspause		
13:00 - 18:00 Grundlagen Einführung in LabVIEW (LabVIEW Core 1)	13:00 - 18:00 Grundlagen Einführung in LabVIEW (LabVIEW Core 1)	13:00 - 16:00 Projekt selbständige Bearbeitung des Programmierprojekts 16:00 - 17:00 Projekt Roundtable Diskussion	13:00 - 16:00 Projekt selbständige Bearbeitung des Programmierprojekts 16:00 - 17:00 Projekt Roundtable Diskussion	13:00 - 14:30 Abschlusspräsentationen		

Blockpraktikum

Zeitplan Praktikum „LabVIEW in der Energiewirtschaft“					
Montag	Dienstag	Mittwoch	Donnerstag	Freitag	
08:00 - 17:00 Selbststudium Programmieren mit LabVIEW (LabVIEW Core 2)	08:00 - 09:00 Selbststudium Programmieren mit LabVIEW (LabVIEW Core 2)	08:00 - 09:00 Selbststudium Programmieren mit LabVIEW (LabVIEW Core 2)	08:00 - 09:00 Selbststudium Programmieren mit LabVIEW (LabVIEW Core 2)	08:00 - 09:00 Selbststudium Programmieren mit LabVIEW (LabVIEW Core 2)	08:00 - 09:00 Selbststudium Programmieren mit LabVIEW (LabVIEW Core 2)

Vertiefung

Prüfungstag
09:00 - 11:00 Fragestunde Beantwortung von Fragen und Wiederholung zur CLAD-Vorbereitung
11:00 - 13:00 CLAD-Prüfung

CLAD

Organisatorisches

- Wahlmodul (EI0659) im **Bachelorstudiengang „Elektrotechnik und Informationstechnik“** und **„Ingenieurwissenschaften“**
- **Anmeldung vom 29.07.2019 bis zum 30.08.2019** über das mytum-Portal (<http://portal.mytum.de/anmeldung>)
- 9 Praktikumsplätze werden vergeben. Vergabeprinzip: **First come, first served.** Weitere Anmeldungen auf Warteliste, bei weniger als 5 Teilnehmern findet das Praktikum nicht statt.
- Das Praktikum wird für das **Sommersemester 2019** gewertet
- **Ansprechpartner:**

Daniel Zinsmeister	Anurag Mohapatra
Tel.: 089/289-28299	Tel.: 089/289-23977
d.zinsmeister@tum.de	anurag.mohapatra@tum.de